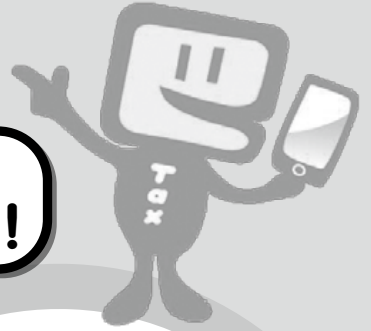


消費税

知っていますか？インボイス制度

適格請求書発行事業者の 登録申請を受付中！

もう
始まっています！



- 令和5年10月1日から、消費税の仕入税額控除の方式としてインボイス制度が始まります。
- インボイスを発行するためには、登録申請が必要です。
- 登録を受けると、税務署から登録年月日や登録番号などが通知されます。



2022

05

NO.402

033 止住

[YA:KU]



庄原商工会議所報

URL <http://www.shobara.or.jp/>
e-mail shobaracci@shobara.or.jp



発行 | 庄原商工会議所(広島県庄原市東本町1-2-22)
TEL:0824-72-2121 FAX:0824-72-6608
発行日 | 令和4年5月25日
印刷 | シンセイアート(株)

庄原市内に

2022
観光宿



「湖畔ステイズ庄原」は、庄原市初の大規模グランピング[※]施設として国営備北丘陵公園内にOPENしました。庄原市随一の大きさを誇る国兼池の湖畔に7棟のドーム型テントが設置されており、親子で家族団らんを楽しめる直径7mの「湖畔レイクビュードーム」、直径10mの巨大テントの「湖畔プレミアドーム」、ワンちゃんと一緒に宿泊が可能な「湖畔ドッグドーム」の3タイプに分かれています。

テントごとに浴室・トイレ・キッチンが併設されています。大型冷蔵庫や電子レンジ、アウトドアグッズも用意されているのでキャンプ初心者や女性でも気軽に宿泊することができます。

また、広島食材を使用したBBQセットも魅力の1つです。日本でも有数の食処である広島県の食材にこだわり、季節ごとの美味しい食材を堪能することができます。

※グランピング：グラマラス（魅惑的な）とキャンプを掛け合わせた造語で、テント設営や食事の準備などの煩わしさから旅行者を解放した「良い所取りの自然体験」に与えられた名称です（一般社団法人日本グランピング協会HPより引用）

備北丘陵公園 湖畔ステイズ庄原

部屋詳細

部屋タイプ	棟数	室内㎡	定員
湖畔レイクビュードーム	3棟	約38㎡	2～6名
湖畔プレミアドーム	2棟	約78.5㎡	2～10名(繁忙期4～10名)
湖畔ドッグドーム	2棟	約38㎡	2～6名

お問い合わせ先 TEL:0824-74-6058 HP:<https://www.glamping-hiroshima.com/>

相続空き家問題 成年後見等でお困りの方、あなたの世代で解決しませんか?

業務のご案内

- 不動産の名義変更
- 成年後見
- 相続登記・遺言
- 会社の登記
- 借金の整理
- 簡易裁判所訴訟代理等

● 詳しくはホームページに記載しています。

庄原 司法書士

司法書士 飯田 一生
（広島司法書士会所属）

広島北部司法事務所
（訴訟代理権認定第524014号）（司法書士登録番号828号）
平成29年4月1日より庄原市役所前に事務所移転しました。
新住所 〒727-0012 広島県庄原市中本町一丁目8番16号 TEL0824-72-2315(要予約)

広島弁護士会所属(弁護士登録番号47310)

三浦益隆法律事務所

弁護士 三浦 益隆

業務内容

- 離婚・相続などのご家庭の問題
- 債権回収・契約書チェックなどの企業様の法務
- 交通事故・近隣トラブルなどの事故対応
- その他法律業務全般・訴訟代理

〒727-0012 広島県庄原市中本町一丁目3-1 渡辺ビル2階
庄原警察署隣 比婆医院棟2階

0824-74-6310

<https://www.miuramitsutaka-law-office.com/>

観光宿泊施設が続々OPEN!

年3月に「湖畔ステイズ庄原」、4月に「桜花の郷ラ・フォーレ庄原」がOPENしました。泊拠点として今後の発展に庄原商工会議所も力添えしていきます。

昨年12月に「かんぼの郷庄原」が日本郵政(株)から庄原市に譲渡され、庄原市交流宿泊施設「桜花の郷ラ・フォーレ庄原」として4月にリニューアルオープンしました。

かんぼの郷庄原でも目玉であった14種類もの浴槽がある大浴場は健在で、新たにドライサウナ・水風呂を導入し、サウナ好きの方に多く利用されています。また、最近女性に大人気である「リファ」のシャワーヘッドとドライヤーを導入し、女性客の皆様にご好評です。

館内では新たにWi-Fiを増設して、ネットをスムーズにご利用いただけるようになりました。

宿泊の楽しみでもある食事は、朝食はバイキングが復活。夕食には庄原のきれいな水で育った山女魚^{やまめ}や比婆牛などを取り入れた和洋折衷のコースをお楽しみいただけます。

桜花の郷 ラ・フォーレ庄原

●日帰り入浴 ご利用時間 AM11:00～20:00 (不定休)

7月4日(月)～6日(水) 設備点検のため休館します。

宿泊についてはお問い合わせください。

お問い合わせ先 TEL:0824-73-1800 HP:<https://oukanosato.jp/>



まごころと信頼の提供
庄原市総合サービス株式会社

〒727-0012
庄原市中本町二丁目13-24
TEL.0824-75-0600
FAX.0824-75-0611



<http://shobara.co.jp/>

おうちのお困りごと **まるごと解決!**

不用品・空き家ゴミの片付け

ハウスクリーニング

害虫駆除
(ハチ・シロアリ等)

株式会社 **チューゲイ** 本社 727-0012 庄原市中本町一丁目3-31

まずお電話ください!! 無料で見積りいたします。

☎(0824)72-0655

たか すぎ まさ かず
高杉将寿行政書士と顧問契約を締結!!



**補助金・助成金の支援に
 より一層力を入れていきます!!**

今年度、当所の事業計画で「専門家による事業支援の推進」を掲げておりますが、昨年度に当所が開催した「創業塾」が縁となり、この度、行政書士の高杉将寿氏と当所の顧問行政書士として契約を締結することとなりました。

高杉氏は、三次市十日市町に事務所を構え、中小事業者への補助金・融資支援・ファクタリング・クラウドファンディングの資金調達支援を中心に活動されていることから、今回の顧問契約締結は、補助金・助成金等の分野におけるより一層手厚い中小事業者支援をおこなうために連携し、高杉氏の知見といったお力添えをいただくためものです。

早速、5月10日に当所に高杉氏をお招きし、職員との顔合わせも兼ねて職員研修会を行いました。補助金と助成金制度の違いといった基礎知識、制度に合わせた利活用の方法、申請希望者への対応、申請までの工程、手順などをご教授いただきました。

三浦益隆弁護士、谷川喜彰税理士、高杉将寿行政書士の3氏との連携を密にし、会員様への支援に力を入れてまいります。




**行政書士
 高杉将寿事務所**

住所 広島県三次市十日市中2丁目1-3 2階
 電話 0824-55-6663

民間車検場
 **株式会社 みづほ**
 HEART COMMUNICATION MIZUHO
 広島県庄原市新庄町王子88-59 TEL 0824-72-1163(代)

マイカーランド みづほ
 広島県庄原市新庄町382-1 TEL 0824-72-4521(代)

ひろしま牛
黒毛和牛
 (有)中元精肉店
 庄原市西本町一丁目17-4
 電話 72-0029 FAX 72-8829

企業版ふるさと納税に ご協力いただける企業の紹介をお願いします。

庄原市では、平成28年度の税制改正において創設された「地方創生応援税制（以下、企業版ふるさと納税）」について、令和3年3月に「庄原市まち・ひと・しごと創生推進計画」の認定を国から受け、その取り組みを進めております。

企業版ふるさと納税は国の認定を受けた地方公共団体が行う地方創生の取り組みに対し、企業が寄附を行った場合、法人関係税から寄附額の最大9割が軽減される制度です。

令和3年度も企業様よりご寄附を頂戴し、本市の地方創生に資する事業に活用させていただいておりますが、この度、本市の取り組みを応援して下さる企業の皆様に広くお声をかけをしたいと考えています。

つきましては、庄原市に縁やゆかりのある方をご紹介いただきますようお願い申し上げます。



【ご紹介いただく方の例】

- ・代表取締役社長など、企業の役員が本市出身者
 - ・代表取締役社長など、企業の役員の親・配偶者（配偶者の兄弟姉妹）が本市出身者
- など

※企業の本所在地が庄原市外である必要があります。

ご紹介いただく情報提供先

庄原商工会議所 電話 0824-72-2121

企業版ふるさと納税に関する詳しいお問い合わせ

庄原市 企画振興部 いちばんづくり課
電話 0824-73-1278

21世紀の畳

新 畳・スタイロ畳・表 替
裏 返・畳 材 料・畳 床
内装仕上工事業県知事許可番号
許可(般-1)第39475
品質管理認定工場

金島製畳本店

本 店 広島県庄原市西本町一丁目17-5
TEL・FAX (0824) 72-0602



SUBARU
スバルショップ庄原・庄原七塚

有限会社 共栄自動車商会

庄 原 / 庄原市東本町1-10-11 tel.72-2137
庄原七塚 / 庄原市七塚町805-4 tel.74-0641

「令和4年度 庄原夏まつり花火大会」 中止のお知らせ

平素より、当会の運営に多大なるご理解ご協力を賜りまして誠にありがとうございます。

さて、令和4年8月28日（日）に庄原上野公園で開催を予定しておりました「庄原夏まつり花火大会」ですが、今年も中止とさせていただきます。

新型コロナウイルス感染症に対する制限は緩和へと向かっておりますが、来場者の行動が把握しきれないことや闇夜でのマスク着用・飲食制限の指示を徹底できないなど、広島県のガイドラインに沿った万全な感染症対策が見込めないことにより、今年も開催を見送る方針となりました。

末筆ではございますが、コロナ禍が去ったあと一層充実した花火大会の開催にむけて努力してまいりますので、今後ともご協力いただきますよう重ねてお願いいたします。

庄原まちなか観光会議
会長 西田 学

まろい
と
融
資

日本政策金融公庫 国民生活事業

◎マルケイ融資（小規模事業者経営改善資金）

融資限度額2,000万円 但し、1,500万円を超える場合は事業計画書の提出が必要です。
（運転資金：7年以内・設備資金：10年以内）
金 利 1.21%（5/2現在）

新型コロナウイルス感染症により影響を受けている事業者さまへ

上記通常マル経融資の限度額に加え、別枠1,000万円が設けられました。（2,000万円+1,000万円=3,000万円）
こちらの別枠部分（1,000万円）については、当初3年間は通常の利率から0.9%低減されます。
（1.21%−0.9%=0.31%となります。）
加えて、制度拡充され、低減利率の適用期間中は利子補給制度（実質無利子化）の対象になります。
また、この別枠の1,000万以内であれば既存借入の借り換えにも低減利率、利子補給が適用されます。
但し、適用には条件がございますのでご利用の際はお問い合わせください。

詳しくは、庄原商工会議所までお問い合わせ下さい。 TEL72-2121

建築工事業 とび・土工事業 公共下水道登録
管工事業 集落排水登録 土木工事業
水道施設工事業 庄原市指定給水登録



有限会社 藤本工務店

〒727-0021 広島県庄原市三日市町299-3
TEL(0824)72-3146(代)
FAX(0824)72-2454

あいおいニッセイ同和損害保険株式会社／アメリカンファミリー生命保険会社代理店



コスモ石油のMyカーリース

コスモスマートビークル



驚きのワンダープライス!

ワンズレンタカー

☎ 0120-15-3232 <http://www.ones-rent.com>

中古車を安く買うなら

SUPER AUCTION
スーパーオークション

西田産業 株式会社

西田産業(株) 庄原SS
TEL0824-72-0215
〒727-0011 庄原市東本町11-23-21

西田産業(株) セルフ上原
TEL0824-72-2345
〒727-0022 庄原市上原町2672-7



会員情報

こんな仕事やってま〜す!

▶ 有限会社 共栄自動車商会 七塚支店

〒727-0023 庄原市七塚町805-4 電話 0824-74-0641

▶ <https://www.kyouei-j.co.jp/>

●営業時間：8：30～18：30 ●定休日：祝日

2021年8月から工事を開始し、今年3月18日にリニューアルオープンしました。

店舗はお客様をお迎え、お見送りする「キャノピー（天蓋）」を設け、店内はお客様にゆっくりとくつろいでいただける店作りをしました。

最新の洗車機も導入しましたので、洗車のみで来店していただくことも可能です！洗車の合間に店内でゆっくりと休んでいただけます。

また、軽トラックに搭載可能なキャンピングカー「トラベルハウス」のカーレンタルを開始しました。

キャンピングカー内にはベッドもついており、コロナ禍の中快適なアウトドアライフを体験できます。

皆様のご来店をお待ちしております。



このコーナーは会員さんが自由に使っていただけます。会社(事業所)・お店の紹介をしませんか？

お申込み・お問合せ 庄原商工会議所 会員情報担当 梶谷

遠慮なくなんでもお問い合わせ下さい。

無料

景況早見表

産業別	項目別		業況		売上高		採算		仕入単価		販売単価		資金繰り		従業員	
	全	中	前年比	見通し	前年比	見通し	前年比	見通し	前年比	見通し	前年比	見通し	前年比	見通し	前年比	見通し
全企業	全	国	☂	☂	☂	☂	☂	☂	☂	☂	☂	☂	☂	☂	☂	☂
	中	国	☂	☂	☂	☂	☂	☂	☂	☂	☂	☂	☂	☂	☂	☂
製造	全	国	☂	☂	☂	☂	☂	☂	☂	☂	☂	☂	☂	☂	☂	☂
	中	国	☂	☂	☂	☂	☂	☂	☂	☂	☂	☂	☂	☂	☂	☂
小売	全	国	☂	☂	☂	☂	☂	☂	☂	☂	☂	☂	☂	☂	☂	☂
	中	国	☂	☂	☂	☂	☂	☂	☂	☂	☂	☂	☂	☂	☂	☂
建設	全	国	☂	☂	☂	☂	☂	☂	☂	☂	☂	☂	☂	☂	☂	☂
	中	国	☂	☂	☂	☂	☂	☂	☂	☂	☂	☂	☂	☂	☂	☂
卸売	全	国	☂	☂	☂	☂	☂	☂	☂	☂	☂	☂	☂	☂	☂	☂
	中	国	☂	☂	☂	☂	☂	☂	☂	☂	☂	☂	☂	☂	☂	☂
サービス	全	国	☂	☂	☂	☂	☂	☂	☂	☂	☂	☂	☂	☂	☂	☂
	中	国	☂	☂	☂	☂	☂	☂	☂	☂	☂	☂	☂	☂	☂	☂

☂ 特に好調 (50<DI) ☂☂ 好調 (25≦DI<50) ☂☂☂ まあまあ (0≦DI<25) ☂☂☂☂ 不振 (▲25≦DI<0) ☂☂☂☂☂ 極めて不振 (DI<▲25)

※上記マークを参考にして景況早見表をご覧ください。

わにの刺身販売日本一!

☎0824-72-5246

西田鮮魚店

セイイフド

Passion creates the future
情熱は未来を創る

<http://www.nswest.co.jp>

NSWEST 株式会社

庄原市新庄町366-2
TEL 0824-72-2033
FAX 0824-75-0020

安心 安全 国がつくった

小規模企業共済

こんな悩みにお応えします

年金だけでは不十分で、不安がある

自分で積み増しするには、どんなものがあるの？

制度の特長

1 経営者のための退職金制度

小規模企業の個人事業主（共同経営者を含む）または会社等の役員の方が廃業や退職後の生活資金、事業再建資金をあらかじめ準備しておく共済制度です。

2 掛金は全額所得控除

掛金は、全額が「小規模企業共済等掛金控除」として、課税対象所得から控除できます。

3 受取時も税制メリット

共済金の受取は、一括の場合は「退職所得扱い」、分割の場合は「公的年金等の雑所得扱い」です。

退職金の準備を
中小機構が
お手伝いします

他にもこんな特徴があります。

契約者貸付けの利用が可能

契約者（一定の資格者）の方は、緊急時や災害時などに事業資金等の貸付けが受けられます。

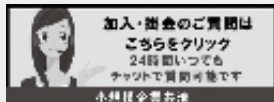
共済金の受給権は差押禁止

共済金・解約手当金の受給権は、国税等滞納の差押え以外は差押禁止債権として保護されます。

Be a Great Small.
中小機構

～24時間・365日お問い合わせ可能になりました～

加入資格・手続きについてのご質問をチャットでご回答いたします。
詳しくは下記のQRコード又はホームページからご確認ください。



小規模共済

検索



国営備北丘陵公園

仕出し・お弁当 承ります
園内配達致します

〒727-0022 広島県庄原市上原町1300

ご予約・お問い合わせ TEL 0824-72-7211



株式会社
グリーンウインズ さとやま

2022年4月1日 オープンいたしました

朝霧の湯にミストサウナ、夕霧の湯にドライサウナと水風呂ができました。16種類の浴槽と美容に特化したシャワーヘッドを導入しました。新しいお風呂タイム、ご満喫ください。



桜花の郷
ラ・フォーレ庄原
La・Forest Shobara

〒727-0004
庄原市新庄町5281-1
TEL:0824-73-1800